

ВИДЕО ПО МОНТАЖУ (наведите камеру телефона)



ИНСТРУКЦИЯ ПО МОНТАЖУ СВЕТОВЫХ 3D ПАНЕЛЕЙ ИЗ ГИПСА


Инструменты и материалы, которые вам потребуются:



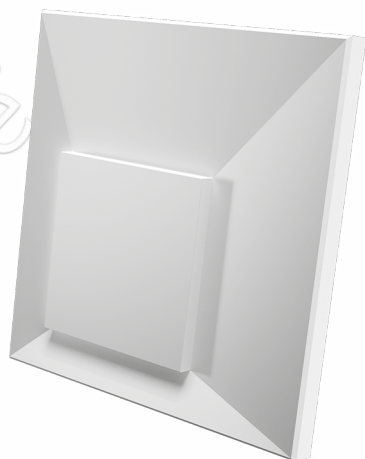
1 ПОДГОТОВКА К МОНТАЖУ

Перед началом работ по подготовке и монтажу панелей, пожалуйста, **ознакомьтесь с инструкцией полностью!**

3D панель Malevich представлена панелями: с LED подсветкой и без нее.

Обе панели Malevich производятся как в виниловом покрытии  (более 350 видов покрытий), так и под окрас.

Malevich



Malevich LED

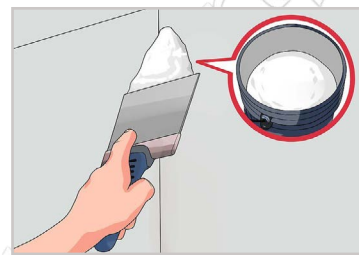


Подготовка поверхности (бетон, штукатурка, ГВЛ, ГКЛВ поверхности).

Поверхность должна быть ровной, прочной, сухой, не иметь жирных участков, обладать несущей способностью.

Важно: Стены не должны иметь неровностей, ям или бугров. Перед наклеиванием панелей необходимо удалить с поверхности осыпающиеся элементы, малярные покрытия, масляные и битумные пятна и другие загрязнения, препятствующие сцеплению клея с поверхностью. Основание должно быть выровнено по горизонтали и вертикали с отклонениями не более, чем 1 мм на 1 м длины. Для выравнивания трещин, раковин и других мелких дефектов глубиной более 10мм, рекомендуется использовать штукатурки в зависимости от типа поверхности или условий эксплуатации.

Для повышения прочности сцепления поверхность рекомендуется обработать грунтом в один-два слоя; неравномерно и сильно впитывающие основания - в несколько слоёв. Выбор грунта осуществляется в соответствии с типом основания.



Для маскировки швов стыков панелей серии **PLATINUM** мы рекомендуем окрасить стену перед монтажом акриловой краской в тон панелей. Перед монтажом панелей необходимо убедиться, что поверхность высохла и готова к облицовке (не ранее чем через 48 часов).

Обратите внимание!

Монтаж на нетипичные поверхности, такие, как МДФ, ДСП, ЛДСП или поверхности, ранее окрашенные эмалями или нитрокрасками, условно возможен, при условии правильно подобранного клея.

2 РАЗМЕТКА МЕСТ УСТАНОВКИ ПАНЕЛЕЙ

Разметьте стену, используя лазерный уровень или рулетку.

Важно: Разметка стены позволит избежать съезжания или заваливания композиции, как при монтаже «на глазок».

В первую очередь, необходимо определиться с расположением панелей на стене.

Как правило, раскладка выполняется либо от центра стены, либо от видного угла. Постарайтесь избежать узких вертикальных подрезок.



На стене начертите линии по границам панелей, используя строительный или лазерный уровень в соответствии с выбранной раскладкой.

При монтаже LED панелей рекомендуется для более точной разметки мест вывода электрического провода определиться с расположением на стене LED панелей, разметить и развести точки вывода провода 12 вольт от трансформатора.

Обратите внимание!

При монтаже верхние и нижние ряды панелей могут подрезаться в размер в зависимости от выбранной вами раскладки панелей.

3

УСТРОЙСТВО ЭЛЕКТРОПРОВОДКИ ДЛЯ ПОДКЛЮЧЕНИЯ LED ЛЕНТЫ

Блок питания и контроллер устанавливаются отдельно в заранее подготовленное и доступное для ревизии место.

Прокладка кабеля выполняется в соответствии с проектом или планом монтажа.

При прокладке кабеля учитывайте, что при монтаже панели могут крепиться саморезами, поэтому избегайте прокладки кабеля в вертикальных осях рядов панелей.


Обратите внимание!


Вывод из стены должен располагаться примерно в том же месте, где будет располагаться техническое отверстие панели. Длина вывода 150-300мм.

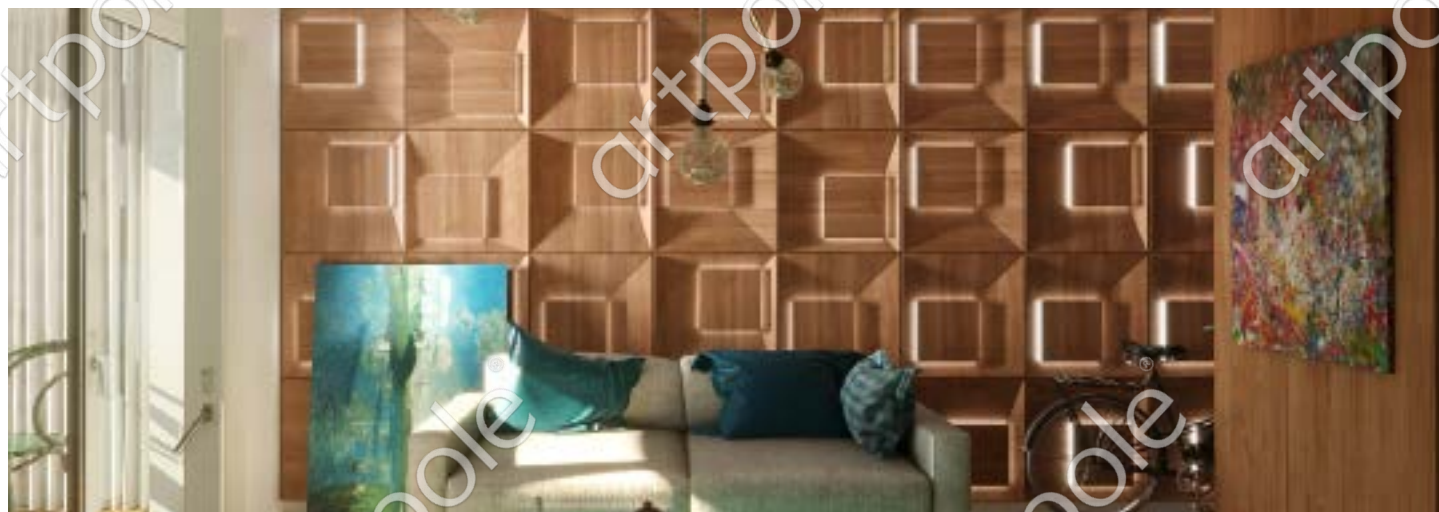


4

3D ПАНЕЛИ MALEVICH PLATINUM

Панели серии  по умолчанию обтянуты пленкой, тыльная сторона панелей не окрашена. ТМ ARTPOLE предлагает более 350 видов глянцевых, матовых, металлизированных покрытий, стилизованных под дерево, камень, кожу, мрамор и другие популярные фактуры. Такие панели можно использовать на кухне и в ванной, избегая прямого попадания воды. Панели хорошо выдерживают повышенную влажность, перепады температур, механические воздействия.

Серия  рассчитана на монтаж без затирки швов. Облегченный монтаж значительно ускоряет процедуру инсталляции и делает ее чистой (без пыли).

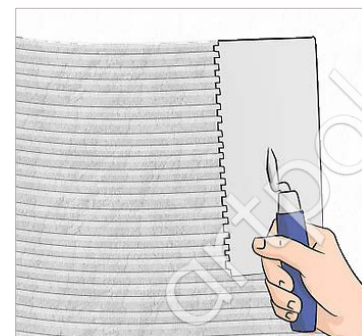


5 ОСОБЕННОСТИ ОБЛИЦОВКИ СТЕН ГИПСОВЫМИ ПАНЕЛЯМИ

Важно: Восстановите разметку, если она была утрачена во время электромонтажных работ.

1. Для монтажа панелей под окрашивание используется смесь Пуфас и зубчатый шпатель 10мм. Нанесите клей на стену с помощью зубчатого шпателя, равномерно распределите по поверхности стены. Прижмите панель к месту монтажа и притрите её к стене.

Для монтажа панелей серии  используется **монтажный клей (Cosmo PU-100.110/Cosmopur K1 бежевый монтажный)**, клей наносится на заднюю часть панели на контактную поверхность с помощью пистолета для герметиков. Для лучшего сцепления с поверхностью рекомендуется приклеиваемую панель прижать, затем оторвать, и затем приклеить через несколько секунд.



Обратите внимание!

Во время монтажа проверяйте каждый ряд панелей, чтобы избежать отклонений от вертикали.

Монтаж панелей происходит в два этапа.

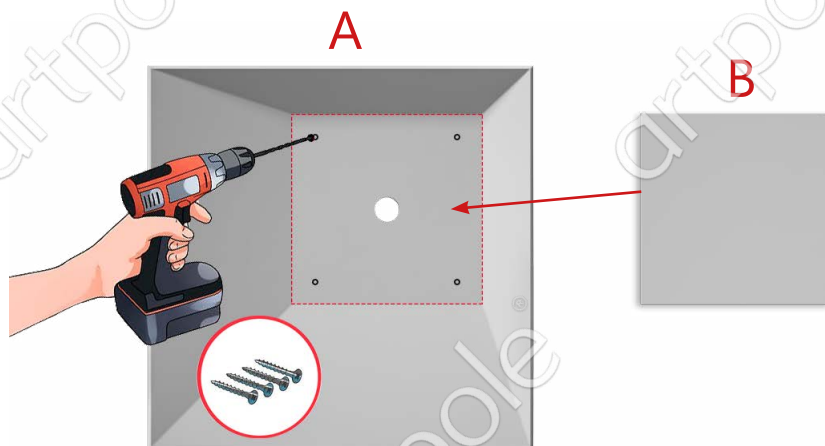
Обращаем Ваше внимание, что панель Malevich поставляется в разобранном виде - комплект состоит из большой панели с технологическим отверстием (А), и малой панели (В).

Панель Malevich LED состоит из большой панели с технологическим отверстием (А), малой панели со встроенным светильником (В) и двух клеммников.

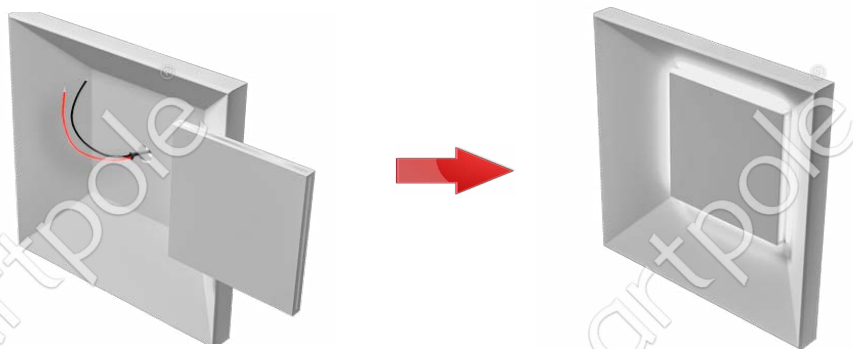
1. Сначала монтируется большая панель (А).

Для этого просверлите панель (А) в области, которая закрывается панелью (В).

Приложите панель (А) к месту монтажа, перенесите разметку отверстий, просверлите отверстия, вставьте дюбеля, приклейте панель (А), закрепите ее с помощью саморезов.



Если Вы выбрали панель с LED подсветкой, то сначала монтируется большая панель (А), в коммутационное отверстие которой выводится провод для подключения LED панели. Затем подключается малая LED панель (В) с помощью термоусадочных клеммников, входящих в комплект. На этом этапе рекомендуется проверить работоспособность подсветки.

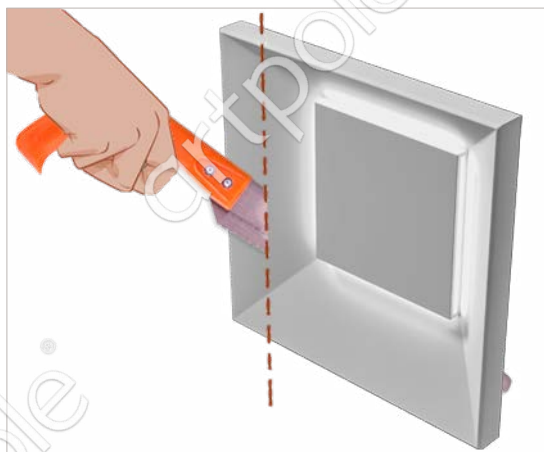


2. Приклейте малую панель (В) на место. Прижмите панель к месту монтажа, и, при необходимости, откорректируйте ее положение.

3. Выступившие излишки клея следует сразу удалить.



Если часть панелей необходимо подрезать в соответствии с вашим проектом, то подрезка производится при помощи ножовки по дереву или гипсокартону. Рекомендуется сначала смонтировать целые панели, подрезку выполнять уже по месту.



Обратите внимание!

Не выбрасывайте сразу обрезки панелей, так как они могут пригодиться в дальнейшем при монтаже. Во время монтажа проверяйте каждый ряд панелей, чтобы избежать отклонений от вертикали.

8

ПОДКЛЮЧЕНИЕ LED ПАНЕЛИ

При подключении LED панели используйте термоклеммники, входящие в комплект.

Для этого скоммутируйте провода, соблюдая полярность и проверьте работоспособность LED подсветки. Затем установите на коммутацию клеммники.

Для запаивания соединения нагрейте клеммник с помощью строительного фена, паяльника или газовой горелки.

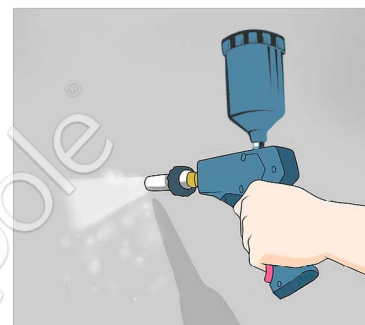


9

ОКРАСКА

Внимание: Окрашивание панелей происходит силами заказчика в чистом помещении без пыли.

Перед окраской панелей необходимо убедиться в готовности поверхности, устранить дефекты и повреждения, если таковые имеются. Удалить пыль с поверхностей, укрыть прилегающие некрашиваемые поверхности и LED профиль пленкой и скотчем, далее следовать рекомендациям производителей материала.



Обратите внимание!

Матовые краски имеют меньшую степень светоотражения, чем краски с эффектами, следовательно, чем выше степень глянцевой краски, тем более тщательно нужно подготовить поверхность. Освещение так же важно учитывать. Например, на стене расположенной перпендикулярно окну, будет заметно больше недостатков, чем на стене, расположенной параллельно ему.

*В случае возникновения вопросов Вы всегда можете обратиться за консультацией по телефону 8 (800) 101-53-00



ДИЗАЙНЫ ARTPOLE ЗАЩИЩЕНЫ ПАТЕНТАМИ, АВТОРСКИМИ ПРАВАМИ И ОХРАНЯЮТСЯ ЗАКОНОМ. ИЗГОТОВЛЕНИЕ ИЛИ ОБОРОТ КОНТРАФАКТНОЙ ПРОДУКЦИИ ВЛЕЧЕТ ОТВЕТСТВЕННОСТЬ, ПРЕДУСМОТРЕННУЮ ГРАЖДАНСКИМ И УГОЛОВНЫМ ЗАКОНОДАТЕЛЬСТВОМ РОССИЙСКОЙ ФЕДЕРАЦИИ