

ИНСТРУКЦИЯ ПО МОНТАЖУ СВЕТОВЫХ 3D ПАНЕЛЕЙ ИЗ ГИПСА

Инструменты и материалы, которые вам потребуются:



1 ПОДГОТОВКА К МОНТАЖУ

Перед началом работ по подготовке и монтажу панелей, пожалуйста, **ознакомьтесь с инструкцией полностью!**

Обратите внимание!

Монтаж производится в едином направлении стрелок или печати на задней стороне панели. При отсутствии стрелок, необходимо ориентироваться на логотип и артикул панели.

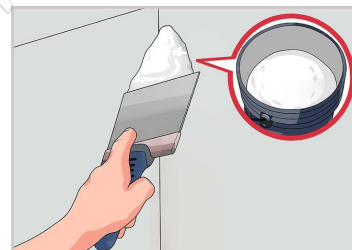
Подготовка поверхности (бетон, штукатурка, ГВЛ, ГКЛВ поверхности).

Поверхность должна быть ровной, прочной, сухой, не иметь жирных участков, обладать несущей способностью.

Важно: Стены не должны иметь неровностей, ям или бугров.

Перед наклеиванием панелей необходимо удалить с поверхности осыпающиеся элементы, малярные покрытия, масляные и битумные пятна и другие загрязнения, препятствующие сцеплению клея с поверхностью. Основание должно быть выровнено по горизонтали (вертикали) с отклонениями не более чем 1 мм на 1 м длины. Для выравнивания трещин, раковин и других мелких дефектов глубиной более 10мм, рекомендуется использовать штукатурки в зависимости от типа поверхности или условий эксплуатации.

Для повышения прочности сцепления поверхность рекомендуется обработать грунтом в один-два слоя; неравномерно и сильно впитывающие основания - в несколько слоёв. Выбор грунта осуществляется в соответствии с типом основания.



Обратите внимание!

Монтаж на нетипичные поверхности такие как МДФ, ДСП, ЛДСП или поверхности, ранее окрашенные эмалями или нитро красками, условно возможен, при условии правильно подобранного клея.

2

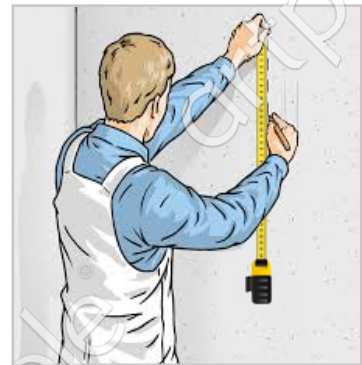
РАЗМЕТКА МЕСТ УСТАНОВКИ ПАНЕЛЕЙ

1. Разметьте стену, используя лазерный уровень или рулетку.

Важно: Разметка стены позволит избежать съезжания или заваливания композиции, как при монтаже «на глазок».

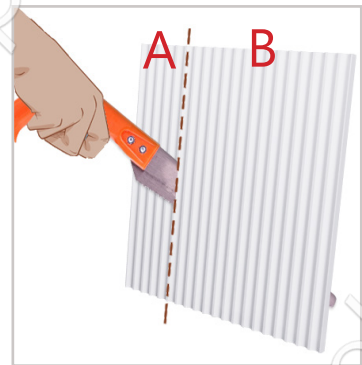
Необходимо определиться с расположением панелей на стене и заранее выбрать место прохождения профиля.

Помните, что монтаж панелей производится вертикально слева-направо и сверху-вниз.



2. Подрезка панелей.

Часть панелей необходимо подрезать в соответствии с вашим проектом. Подрезка производится при помощи ножовки по дереву или гипсокартону.



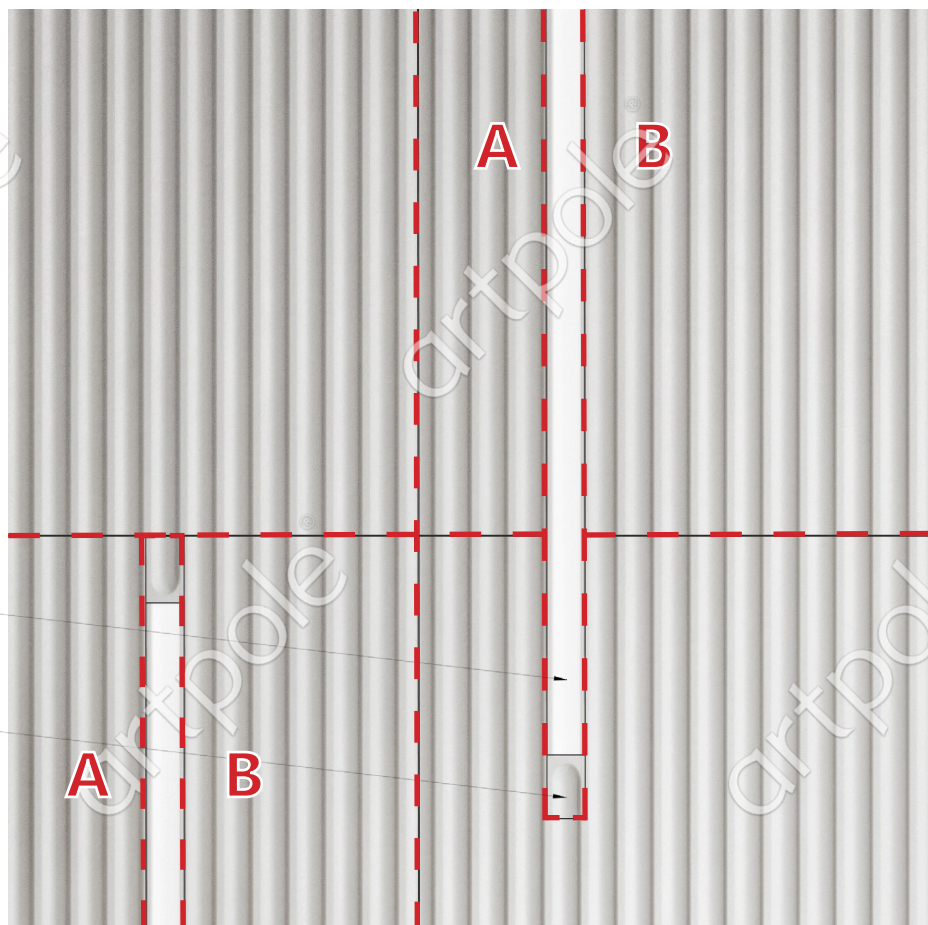
Обратите внимание!

Световой профиль встраивается относительно центра каннелюры!

3

РАСКЛАДКА ПАНЕЛЕЙ ДЛЯ ТОЧНОГО РАСЧЕТА РАСПОЛОЖЕНИЯ ПАНЕЛЕЙ

Разметьте стену, используя строительный или лазерный уровень в соответствии с выбранной раскладкой, учитывая расположение световых профилей.



Прокладку проводов для подключения подсветки можно сделать путем штробления стен.

Блок питания и контроллер устанавливаются отдельно в заранее подготовленное и доступное для ревизии место, а слаботочная разводка выполняется уже от них.

Необходимо обеспечить электроразводку 12 вольт к каждому ряду панелей.

Варианты подключения светодиодной ленты:

а) Последовательное подключение



Штробу под центральный питающий провод устроить сверху композиции, обеспечить выводы точно на осях будущих вертикальных рядов. Рекомендуемая длина выводов 20-30 см. Штробу с уложенным питающим проводом следует зашпаклевать до гладкой поверхности.

б) Параллельное подключение



Важно: При прокладке кабеля учитывайте, что при монтаже панели должны крепиться саморезами. Если планируется подключать RGB ленту, то рекомендуем вынести блок питания, усилитель и контроллер в заранее подготовленное и доступное для ревизии место, разводку выполнять уже от них.

Провода по умолчанию утапливаются в стену, за исключением выводов. Перед началом монтажа панелей электрическую часть рекомендуется проверить на работоспособность.

Обратите внимание!

Рекомендуется предусмотреть установку клавишного выключателя.

5

ОБЛИЦОВКА СТЕН ГИПСОВЫМИ ПАНЕЛЯМИ

Важно: Восстановите разметку, если она была утрачена во время электромонтажных работ.

Монтаж следует производить вертикальными рядами сверху-вниз.

1. При монтаже с использованием саморезов, просверлите заранее панель с отступом от края примерно 5 см, зазенкуйте отверстие.

2. Приставьте панель без клея по заранее отмеченным меткам к стене, разметьте места для отверстий под дюбеля через просверленные отверстия, просверлите отверстия, используйте подходящие дюбеля.

3. Нанесите зубчатым шпателем (с зубом 10-12мм) слой клеевого материала на стену.

Прижмите панель к месту монтажа, и притрите её к стене. При монтаже «монолит» стыки следует заполнять во время монтажа.

4. Прижмите панель к месту монтажа, и откорректируйте её по месту.

5. Выступившие излишки клея следует сразу удалить.

Обратите внимание!

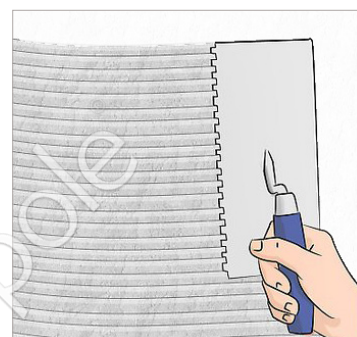
Во время монтажа проверяйте каждый ряд панелей, чтобы избежать отклонений от вертикали.

6. Подрезка панелей.

Часть панелей необходимо подрезать в соответствии с вашим проектом для установки встраиваемого профиля. Подрезка производится при помощи ножовки по дереву или гипсокартону.

Обратите внимание!

Не выбрасывайте сразу обрезки панелей, так как они могут пригодиться в дальнейшем при монтаже.



6

МОНТАЖ СВЕТОВОГО ПРОФИЛЯ

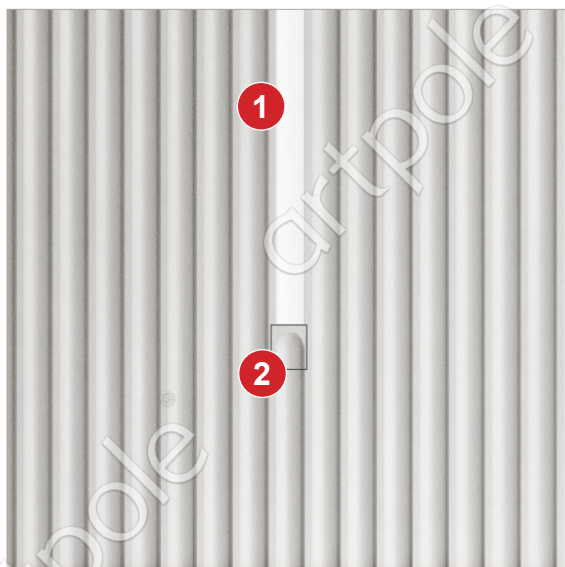
Важно: Монтаж профиля рекомендуется производить параллельно с монтажом панелей.

1. Отрежьте необходимую длину профиля, примерьте к месту монтажа, если необходимо откорректируйте длину или посадочное место, если все в норме, то профиль для более плотного прилегания можно приклеить на монтажную смесь PUFAS.

Рекомендуем проверять на вертикальность каждый ряд панелей, в том числе и профиль, для избегания заваливания композиции. Следующий ряд после профиля лучше всего монтировать сразу же.

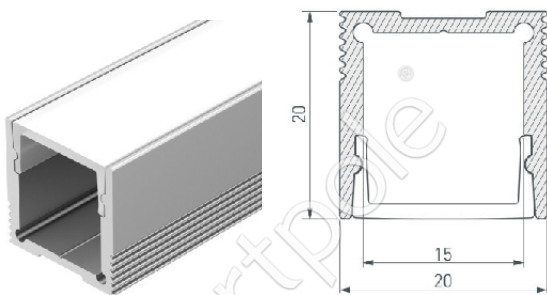
2. Монтаж заглушки.

В получившийся прогал под световым профилем вклейте гипсовую заглушку, предварительно обрезав в размер. Штыки с панелями заделываются также, как и стыки самих панелей.



1 Световой профиль
Артикул: 006414
Размер: 2000x20x20 мм

2 Заглушка LED
Артикул: 006415
Размер: 44x28x21 мм



7

ЗАДЕЛКА ШТЫКОВ ГИПСОВЫХ ПАНЕЛЕЙ (ЕСЛИ ВЫ ВЫБРАЛИ БЕСШОВНЫЙ МОНТАЖ)



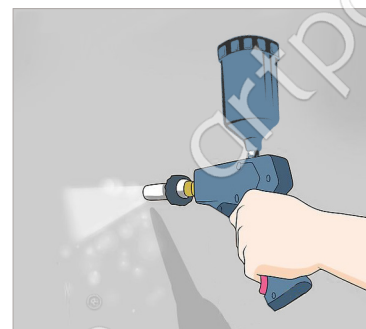
Заполните швы между панелями шпаклевкой PUFAS (Füll+Finish) пластиковым шпателем.

После высыхания и усадки процедуру при необходимости повторите, затем обработайте швы шпаклевкой финишной ProMaster или Sheetrock.

После полного высыхания обработайте неровности наждачной бумагой. Рекомендуем производить все работы с контровым светом или с переноской.

Внимание: Окрашивание панелей происходит силами заказчика в чистом помещении без пыли.

Перед окраской панелей необходимо убедиться в готовности поверхности, устранить дефекты и повреждения, если таковые имеются. Удалить пыль с поверхностей, защитить внутреннюю часть профиля с помощью малярной ленты, укрыть прилегающие неокрашиваемые поверхности пленкой и малярной лентой.



Далее следовать рекомендациям производителей материала (краски).

После окрашивания удалите малярную ленту из профиля и приступайте к электромонтажным работам.

Обратите внимание!

Матовые краски имеют меньшую степень светоотражения, чем краски с эффектами, следовательно, чем выше степень глянцеvizны краски, тем более тщательно нужно подготовить поверхность. Также важно учитывать освещение. Например, на стене, расположенной перпендикулярно окну, будет заметно больше недостатков, нежели на стене, расположенной параллельно ему.

ПОДКЛЮЧЕНИЕ БЛОКА ПИТАНИЯ И LED ЛЕНТЫ

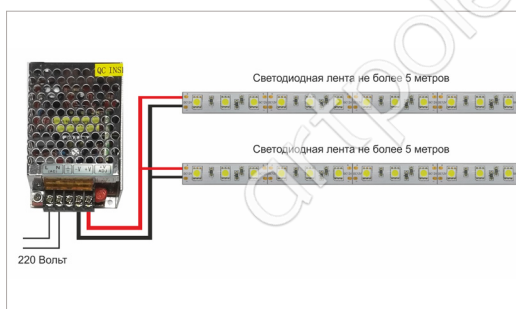
Разводка подключения световой ленты подключается к трансформатору, установленному в доступном для ревизии месте.

Мощность трансформатора зависит от погонных метров светодиодной ленты и рассчитывается индивидуально при каждом заказе по формуле.

$$\text{(длина ленты метр} \times \text{мощность ленты ватт)} + 20\% \text{ запас} = \boxed{} \text{ ватт}$$

Например:

$$(32 \text{ метра ленты} \times 4,8 \text{ ватт/м}) + 20\% = 185 \text{ ватт}$$



Перед наклеиванием ленты отрежьте необходимую вам длину, установите коммутационные клеммы, при необходимости нарастите провода подключения.

Убедитесь в отсутствии пыли в световом профиле, если пыль есть, удалите её при помощи ветоши.

Постепенно приклеивайте ленту, удаляя защитную пленку.

Вставьте экран рассеивателя профиля.

Обратите внимание!

Если в помещении низкая температура, возможно, лента не будет приклеиваться; в таком случае, можно прогреть ленту обычным феном.

***В случае возникновения вопросов Вы всегда можете обратиться за консультацией по телефону 8 (800) 101-53-00**



ДИЗАЙНЫ ARTPOLE ЗАЩИЩЕНЫ ПАТЕНТАМИ, АВТОРСКИМИ ПРАВАМИ И ОХРАНЯЮТСЯ ЗАКОНОМ. ИЗГОТОВЛЕНИЕ ИЛИ ОБОРОТ КОНТРАФАКТНОЙ ПРОДУКЦИИ ВЛЕЧЕТ ОТВЕТСТВЕННОСТЬ, ПРЕДУСМОТРЕННУЮ ГРАЖДАНСКИМ И УГОЛОВНЫМ ЗАКОНОДАТЕЛЬСТВОМ РОССИЙСКОЙ ФЕДЕРАЦИИ